

ATM-LEVAGE

Location de grues & mini grues

MK 140-5.1

Technische Daten · Technical data
Caractéristiques techniques
Datos técnicos · Technische gegevens
Технические данные

LIEBHERR

MK Mobile construction cranes



Up to 90 % CO₂ emissions reduction

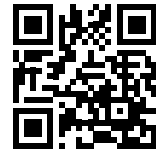
HVO ready

preliminary

MK 140-5.1

Maße · Dimensions · Encombrement · Dimensiones · Afmetingen · Габариты крана.....	08
Gewichte · Weights · Poids · Pesos · Gewichten · Масса.....	09
Geschwindigkeiten · Working speeds · Vitesses · Velocidades Snelheden · Скорости.....	09
Stromversorgung · Power supply · Alimentation en courant Fuente de alimentación · Stroomvoorziening · Электропитание.....	09
Ballast · Counterweight · Contrepoids · Lastre · Ballast · Балласт.....	10
Straßenfahrt · On-road driving · Déplacement sur route Marcha por carreteras · Rijden op de weg · Движение по дорогам	11
Baustellenfahrt · Jobsite driving · Déplacement sur chantier Marcha en obra · Rijden op de bouwplaats · Движение по стройплощадке	11
Kranbetrieb · Crane operation · Mise en œuvre · Funcionamiento de la grúa Kraaninzet · Эксплуатация крана.....	12
Traglasten · Lifting capacities · Capacités de levage · Tablas de carga Hijstabellen · Грузоподъемность.....	14
Ausstattung · Equipment · Équipement · Equipamiento · Uitrusting · Оснащение	20

Highlights



Der Taxikran: mehrere Einsätze an einem Tag ohne zusätzlichen logistischen Aufwand.

The taxi crane: several operations in one day without additional logistical effort.

La grue « taxi » : plusieurs interventions en une journée sans effort logistique supplémentaire.

Grúa taxi: varias operaciones en un solo día sin un esfuerzo logístico adicional.

De taxikraan: meerdere inzetten op één dag zonder extra logistieke inspanning.

Кран-такси: использование крана на разных объектах в течение одного дня без дополнительных логистических затрат.

ECOdrive

Smarte Assistenzsysteme für eine einfache und sichere Bedienung.

Smart assistance systems for simple and safe operation.

Systèmes d'assistance intelligents pour une conduite simple et sûre.

Sistemas de asistencia inteligentes para un manejo sencillo y seguro.

Slimme hulpsystemen voor eenvoudige en veilige bediening.

Продуманные вспомогательные системы для простого и надежного управления.



Gerade für dicht besiedelte Innenstädte: Arbeiten nah am Gebäude mit kompakten Maßen und verschiedenen Steilstellungen.

Specially designed for densely populated inner cities: work close to the building thanks to compact dimensions and various luffed positions. Idéal pour les centres-villes fortement peuplés : travail près des bâtiments avec des dimensions compactes et différentes positions relevées. Ideal para centros de ciudades densamente pobladas: trabajos en las inmediaciones de edificios con medidas compactas y con distintas posiciones de inclinación.

Vooral voor dichtbevolkte binnensteden: Werken dicht bij gebouwen met beperkte ruimte en verschillende steile giekstanden.

Отлично подходит для использования в густонаселенных районах центральной части города: возможность выполнения работ вблизи зданий благодаря компактным размерам и различным вариантам положения стрелы.

**Elektrisch betriebener Kran mit hybrider Stromzufuhr. Emissionsfreier Betrieb für die Umwelt.**

Electrically operated crane with hybrid current supply. Emission-free operation to reduce environmental impact. Grue opérée électriquement avec une amenée de courant hybride. Service sans émissions pour l'environnement.

Grúa de accionamiento eléctrico con alimentación de corriente híbrida. Servicio sin emisiones para proteger el medioambiente.

Elektrisch aangedreven kraan met hybride stroomvoorziening. Emissievrije werkwijze goed voor het milieu.

Кран с электрическим приводом и гибридной системой электропитания. Эксплуатация без вредных выбросов для защиты окружающей среды.

Höhenverstellbare Liftkabine bietet perfekte Sicht auf die Last.

Height-adjustable elevating operator's cab offers perfect visibility of the load.

La cabine réglable en hauteur offre une vue parfaite sur la charge.

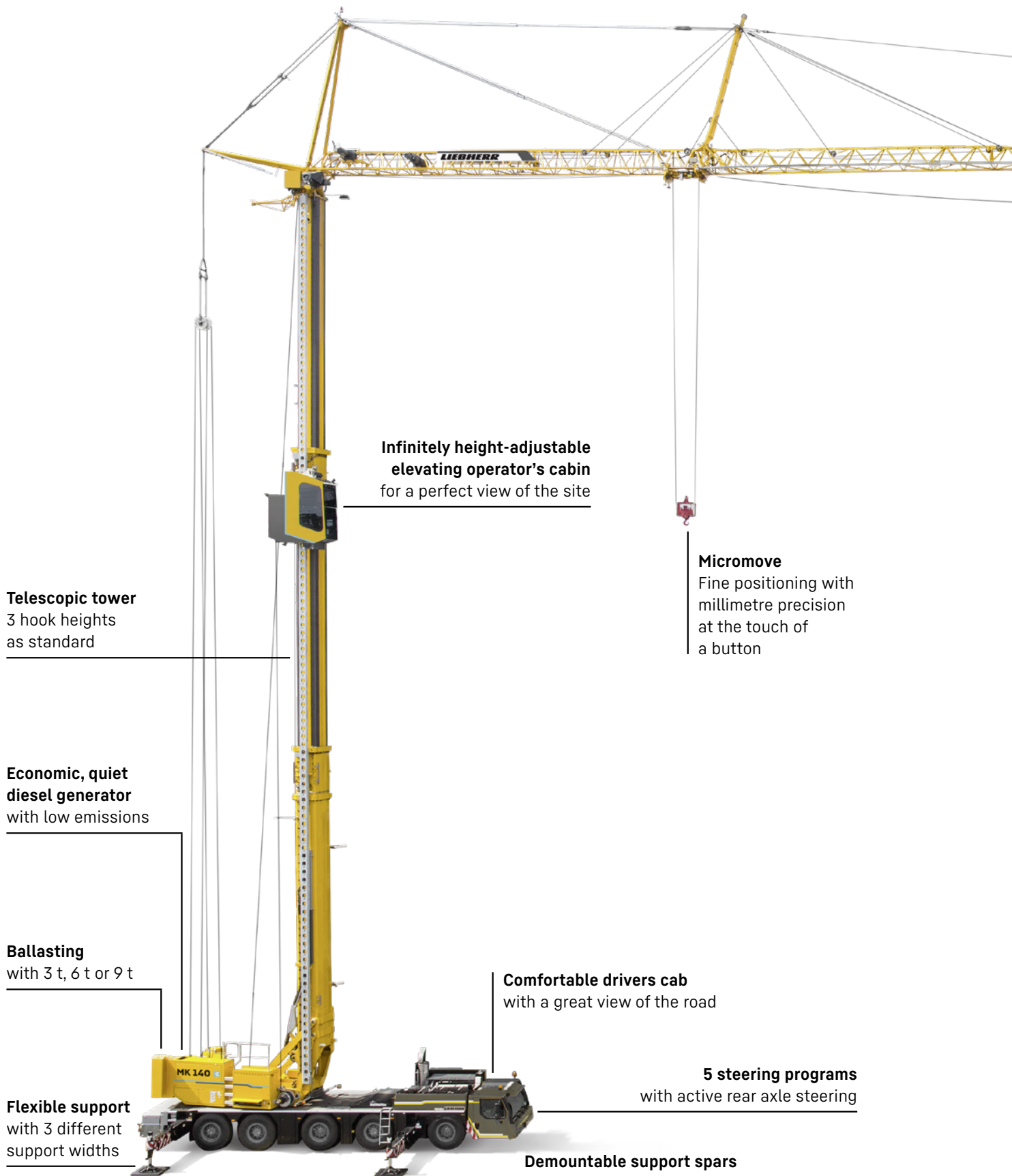
La cabina de elevación con ajuste de altura ofrece una vista perfecta de la carga.

De in hoogte verstelbare liftcabine biedt perfect zicht op de last.

За счет регулировки высоты лифтовой кабины обеспечивается превосходный обзор груза.



MK 140-5.1



Infinitely height-adjustable elevating operator's cabin
for a perfect view of the site

Telescopic tower
3 hook heights
as standard

Micromove
Fine positioning with
millimetre precision
at the touch of
a button

Economic, quiet diesel generator
with low emissions

Ballasting
with 3 t, 6 t or 9 t

Comfortable drivers cab
with a great view of the road

Flexible support
with 3 different
support widths

5 steering programs
with active rear axle steering

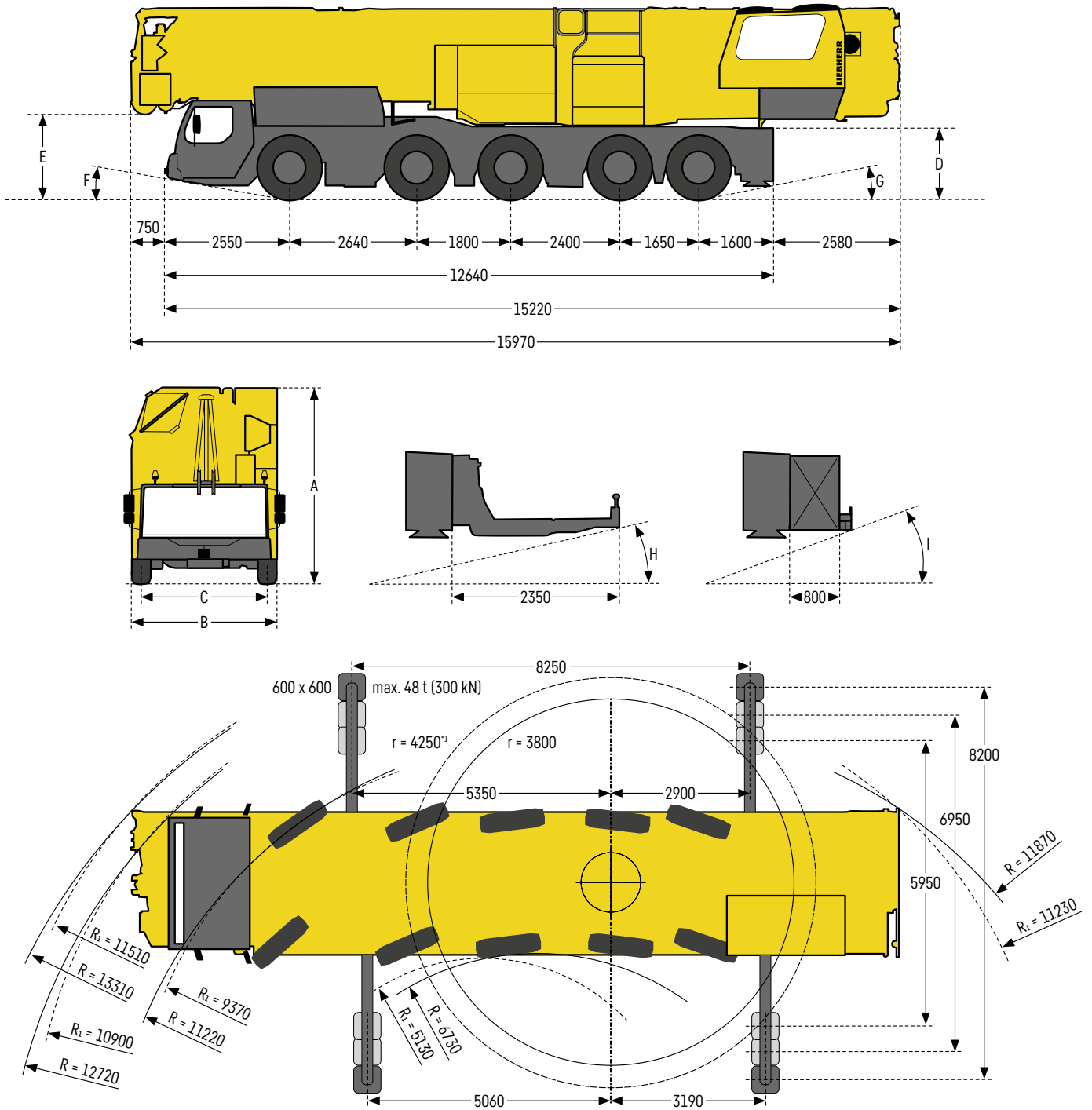
Demountable support spars



VarioJib
for the flexible use of
trolley and luffing mode


**Lattice jib heads
for luffing mode**
Jib length up to 65.0 m
Hook height up to 94.4 m

Maße · Dimensions · Encombrement · Dimensiones · Afmetingen · Габариты крана



¹ Mit 9,0 t Zusatzballast · With 9.0 t additional ballast · Avec lest additionnel 9,0 t · Con 9,0 t de lastre adicional · Met 9,0 t extra ballast · С дополнительным балластом 9,0 т
R = Allradlenkung · All-wheel steering · Direction toutes roues · Dirección en todos los ejes · Besturing van alle wielen · Рулевое управление всеми поворотными колесами

Maße · Dimensions · Encombrement · Dimensiones · Afmetingen · Габариты крана

	A	A 100*	B	C	D	E	F	G	H	I
385/95 R 25 (14.00 R 25)	4000	4000	3000	2610	1370	1800	12,0°	13,0°	7,0°	12,0°

* abgesenkt · lowered · abaissé · suspensión abajo · asvering afgelaten · шасси осажено

Alle Maße in mm · All dimensions in mm · Toutes les dimensions en mm · Todas las medidas en mm · Alle afmetingen in mm · Все размеры в мм

Standardmaße, Länderausführungen auf Anfrage · Standard dimensions, country-specific versions on request. · Dimensions standards, modèles spécifiques adaptés aux pays sur demande
Medidas estándar, versiones de países bajo petición. · Standaardafmetingen, uitvoering per land op aanvraag · Стандартные габариты, другое исполнение для отдельных стран по запросу.

Gewichte · Weights · Poids · Pesos · Gewichten · Macca



Hakenflasche · Hook block · Moufles à crochet · Pastecas · Hijsblok · Крюковая обойма

	1,7 t		D = 220 mm		144 kg	VarioJib (HCL-Mode)
	8 t		L = 726 mm B = 285 mm		217 kg	Trolley Mode

Traglastangaben netto, Hakenflasche ist nicht zu berücksichtigen. · Load capacity figures net, hook block can be ignored. · Les valeurs de charges sont nettes, il n'est pas nécessaire de prendre en compte le moufle à crochet. · Indicaciones de carga neta; no es preciso tomar en consideración la garrucha de gancho. · Hijslasten zijn netto, eigengewicht van het hijsblok is ingecalculeerd. · Данные по грузоподъёмности нетто, при этом крюковая обойма не учитывается.

Geschwindigkeiten · Working speeds · Vitesses · Velocidades · Snelheden · Скорости



Kranfahrgestell · Crane carrier · Châssis porteur · Chasis · Onderwagen · Шасси

	385/95 R 25 (14.00 R 25)		min. km/h мин.	0,46		max. km/h макс.	80		> 60%				12 / R2
													4 / R2

Theoretisches Steigvermögen · Theoretical gradeability · Aptitude théorique en pente · Capacidad de traslación teórica en pendiente · Theoretisch stijvermogen
Теоретическая способность подъема



Kranoberwagen · Crane superstructure · Partie tournante · Superestructura

Bovenwagen · Крановая установка

		0 - 109	m/min für 2-Strang · m/min for 2-fall · m/min pour 2 brins · m/min para 2 ramales m/min voor 2-streng · м/мин для 2-кратной запасовки		13 mm		245 m
		0 - 80	m/min · м/мин		8 mm		119,8 m / 63,0 m
		0 - 0,9	min ⁻¹ · об/мин				
		16:55	min aus abgestütztem Zustand · min from supported state · min à partir d'un état soutenu · min desde posición apoyada min vanuit afgestempelde toestand · мин из опорного положения				
		1:55	min von 0° bis 45° Auslegerstellung · min from 0° to 45° jib position · min position de flèche relevée de 0° à 45° · min de 0° a 45° en posición inclinada de la pluma · min van 0° tot 45° steile giekstand · мин для перевода стрелы из положения под углом 0° в положение под углом 45°				

Stromversorgung · Power supply · Alimentation en courant · Fuente de alimentación

Stroomvoorziening · Электропитание

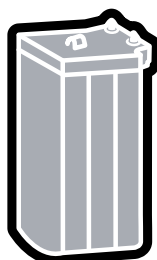
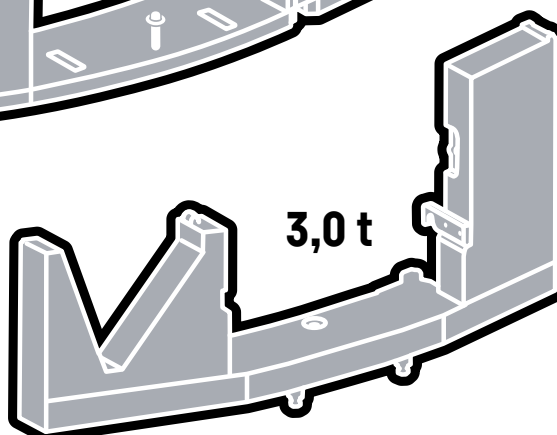
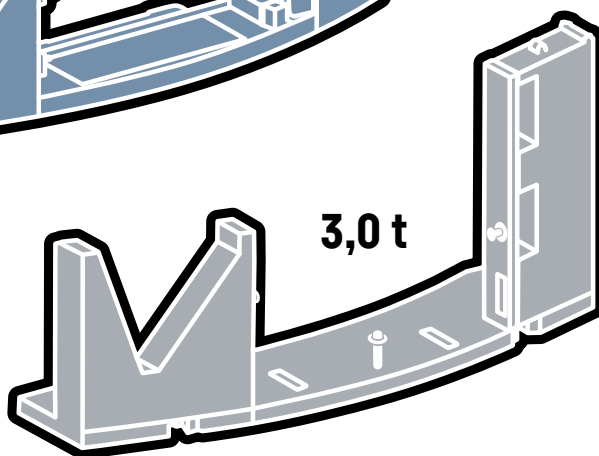
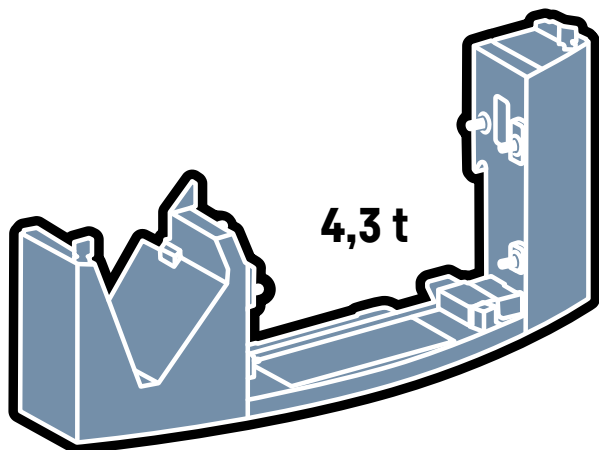


Stromanschluss · Electrical power connection · Raccordement électrique · Toma de corriente

Stroomaansluiting · Подключение к источнику тока

		RCD	U	f	P
CEE 63 A	128 m - 5 x 16 mm ²	Typ B/300 mA	400 V	50 Hz	46 kVA

Ballast · Counterweight · Contrepoids · Lastre
Ballast · Балласт



1,5 t



1,5 t

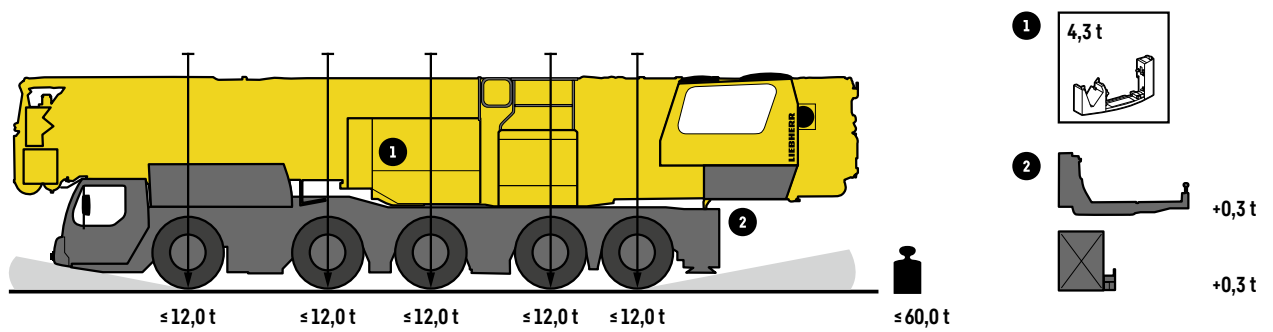
12 t Achslast

12 t axle load
12 t de charge par essieu
12 t de peso por eje
12 t aslast
Нагрузка на ось 12 т

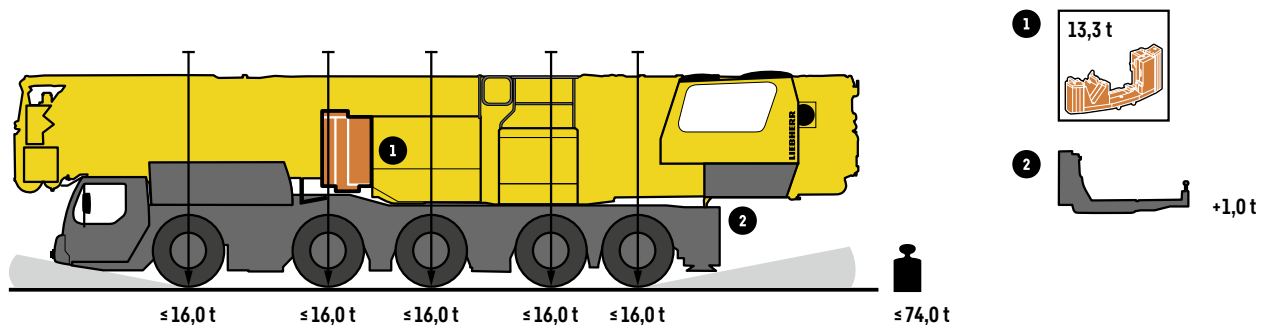
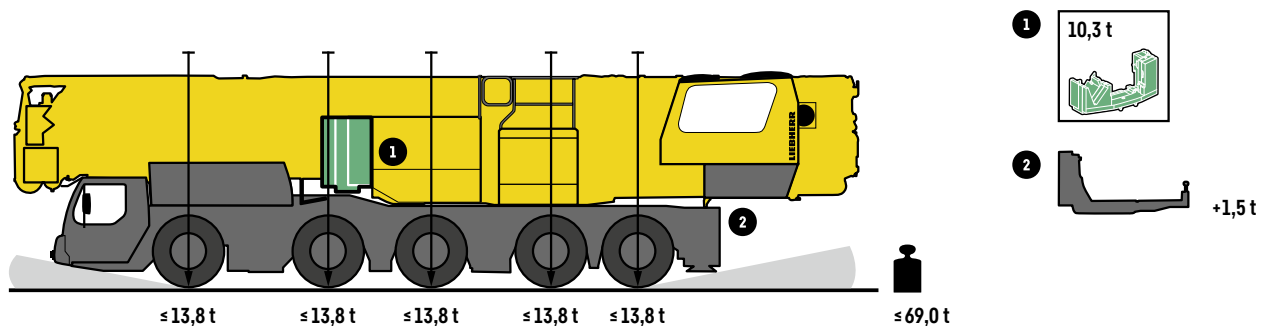
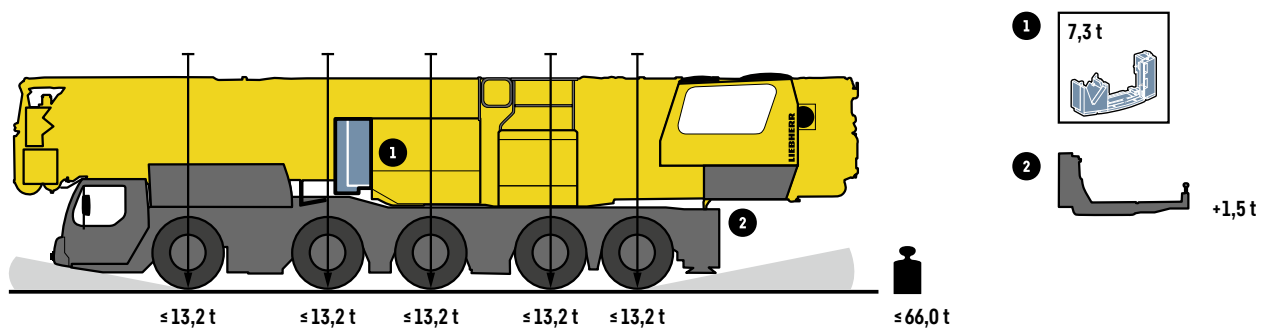
Technisch transportierbar

Technically transportable
Transport techniquement simplifié
Técnicamente transportable
Technisch transporteerbaar
Технически пригодный для транспортировки

Straßenfahrt · On-road driving · Déplacement sur route · Marcha por carreteras
Rijden op de weg · Движение по дорогам



Baustellenfahrt · Jobsite driving · Déplacement sur chantier · Marcha en obra
Rijden op de bouwplaats · Движение по стройплощадке

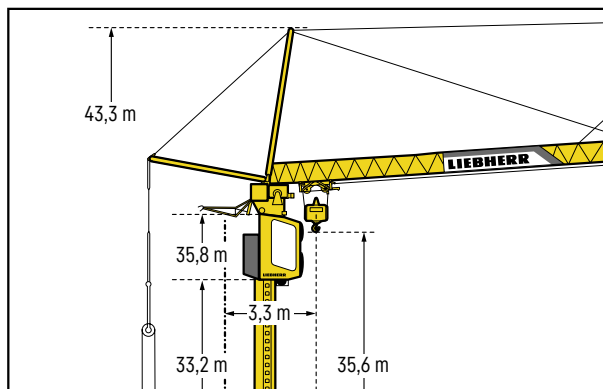
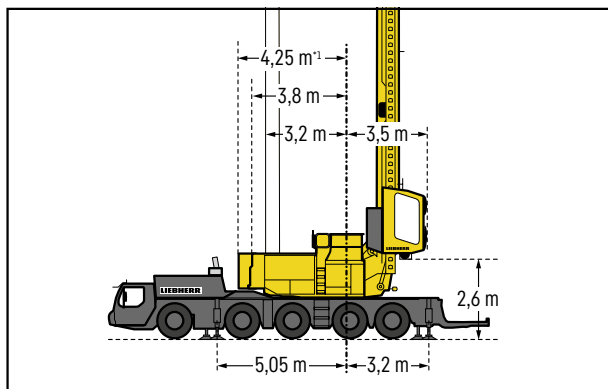
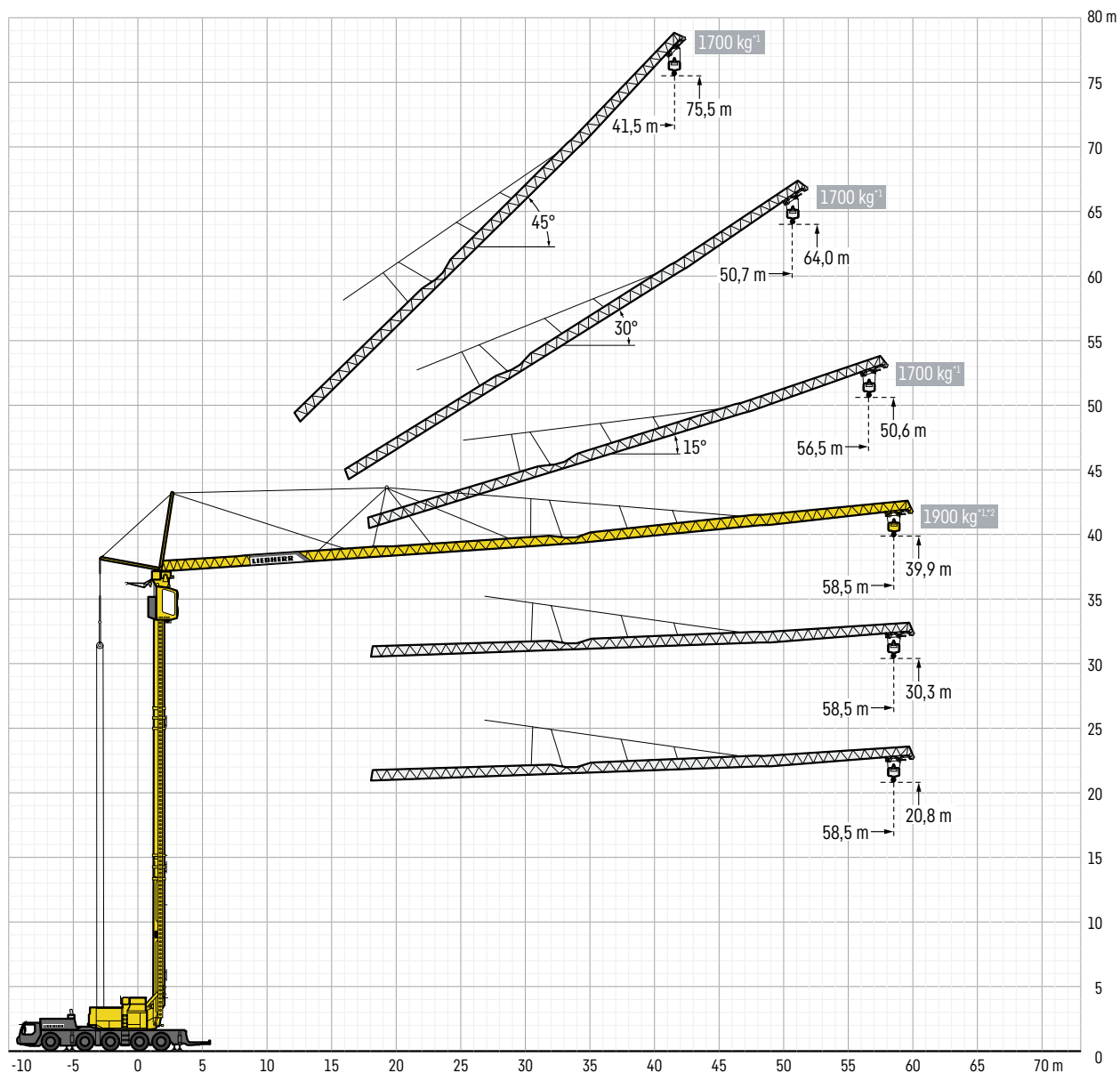


Für Straßentransport Ländervorschriften beachten. · For road transport observe country-specific regulations. · Pour le transport sur route respecter les spécifications des pays individuels.
Para el transporte por carretera observar las regulaciones de tráfico nacionales. · Voor wegtransport nationale voorschriften in acht nemen. · Демонтаж дополнительного балласта для транспортировки по дорогам, соблюдение предписаний отдельных стран.

VarioJib

Katzmodus • Trolley mode • Mode de distribution • Modo de traslación de carro

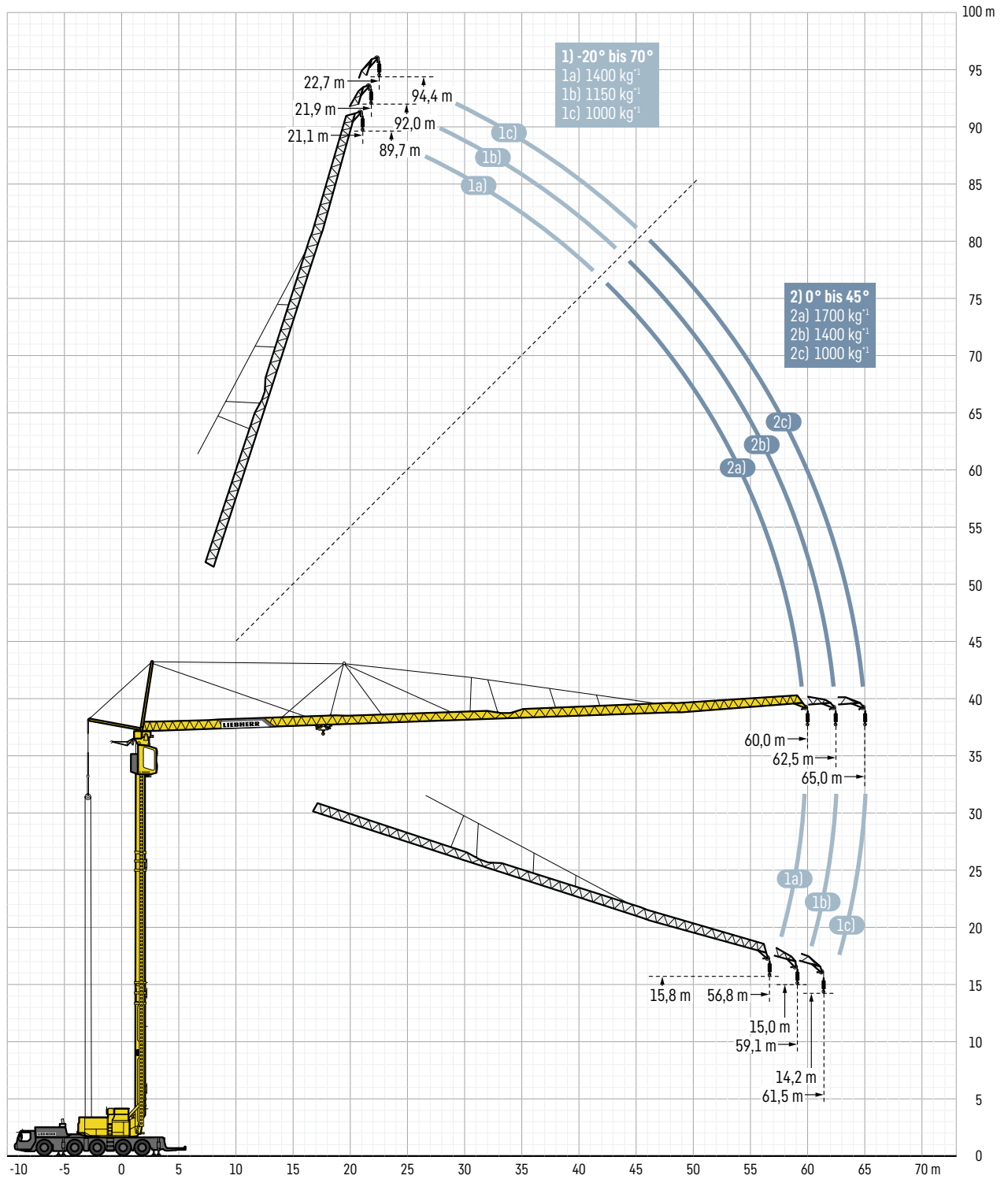
Katmodus • Режим работы с грузовой тележкой



VarioJib

Wippmodus - Luffing mode - Mode de relevage de flèche - Modo basculante

Торпус - Режим работы с маховой стрелой


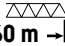



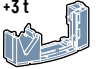


¹ Mit 9,0 t Zusatzballast - With 9,0 t additional ballast - Avec lest additionnel 9,0 t - Con 9,0 t de lastre adicional - Met 9,0 t extra ballast - С дополнительным балластом 9,0 т

² Plus-Traglastkurven mit steuerungstechnischen Einschränkungen im Vergleich zur Standard-Lastkurve. Detaillierte Angaben dazu in der Betriebsanleitung.


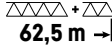
Plus load curves with control limitations in comparison to standard load curve. See the operating manual for more details. • Courbes de charges Plus avec des limitations de commande par rapport à la courbe de charges standard. Pour des informations plus détaillées, consulter le manuel d'utilisation. • Curva de carga Plus con limitaciones técnicas respecto a la curva de carga estándar. Indicaciones en detalle al respecto en el manual de instrucciones. • Plus-hijslastdiagram met bedieningstechnische begrenzingen in vergelijking met het standaard hijslastdiagram. Details zijn aangegeven in het instructieboek. • Кривые грузоподъемности в режиме Plus с техническими ограничениями со стороны системы управления по сравнению со стандартной кривой грузоподъемности. Подробную информацию по этому вопросу см. в инструкции по эксплуатации.





Wippmodus • Luffing mode • Mode de relevage de flèche • Modo basculante
Topmodus • Режим работы с маховой стрелой

 **8,20 m x 8,25 m**  **60 m →**


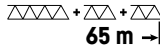
		70° 21,1 m	45° 43,0 m	0° 60,0 m	-20° 56,8 m
+0 t		550	800	550	
+3 t		800	1150	800	
+6 t		1150	1400	1150	
+9 t		1400	1700	1400	





→ kg

 **8,20 m x 8,25 m**  **62,5 m →**

		70° 21,9 m	45° 44,7 m	0° 62,5 m	-20° 59,1 m
+0 t		300	650	300	
+3 t		650	800	650	
+6 t		800	1150	800	
+9 t		1150	1400	1150	

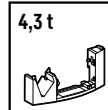
→ kg

 **8,20 m x 8,25 m**  **65 m →**

		70° 22,7 m	45° 46,5 m	0° 65,0 m	-20° 61,5 m
+0 t				300	
+3 t				550	
+6 t				800	
+9 t				1000	

→ kg

Katzmodus – Standard · Trolley mode – standard · Mode de distribution – standard · Modo de traslación de carro – estándar · Katmodus – standaard
Режим работы с грузовой тележкой – стандартный



 **8,20 m x 8,25 m**

α°	m →	m	kg	m																			
				3,0	6,0	9,0	12,0	15,0	18,0	21,0	24,0	27,0	30,0	33,0	36,0	39,0	42,0	45,0	48,0	51,0	54,0	57,0	58,5
0°	58,5	3,3 - 10,4	8000	8000		6780	5250	4260	3560	3050	2660	2340	2090	1880	1700	1550	1420	1300	1200	1110	1030	1000	
		3,3 - 8,1	8000	8000	7080	5100	3950	3200	2670	2280	1980	1740	1540	1380	1240	1120	1020	930	860	790	720	700	
	Plus ²	3,3 - 12,0	8000	8000		6080	4870	4040	3440	2980	2620	2330	2090	1880	1710	1570	1440	1320	1230	1140	1100		
15°	56,5	3,2 - 34,0	1800	1800										1670	1500	1360	1240	1130	1040	960	900		
		3,2 - 26,5	1800	1800						1750	1530	1340	1190	1060	950	860	780	710	640	600			
	Plus	3,2 - 26,1	2500	2500						2400	2110	1870	1670	1510	1360	1240	1140	1040	960	900			
		3,2 - 20,5	2500	2500				2430	2050	1760	1530	1350	1200	1070	960	870	780	710	650	600			
30°	50,7	3,0 - 12,0	6000	6000		4610	3720	3090	2630	2280	2000	1770	1590	1430	1290	1180	1080	1000					
		3,0 - 9,0	6000	6000	4280	3290	2640	2190	1860	1600	1390	1220	1080	970	870	780	710	650					
45°	41,5	2,7 - 31,0	1800	1800										1650	1460	1310	1200						
		2,7 - 25,0	1800	1800						1610	1390	1210	1060	940	850								
	Plus	2,7 - 23,2	2650	2650						2530	2170	1890	1660	1470	1320	1200							
		2,7 - 18,9	2650	2650				2290	1910	1620	1390	1210	1060	940	850								

 **6,95 m x 8,25 m**

α°	m →	m	kg	m																			
				3,0	6,0	9,0	12,0	15,0	18,0	21,0	24,0	27,0	30,0	33,0	36,0	39,0	42,0	45,0	48,0	51,0	54,0	57,0	58,5
0°	58,5	3,3 - 6,5	8000	8000	5430	3870	2970	2380	1970	1670	1430	1250	1100	970	870	770	700	630	570	510	470	450	
		3,3 - 4,1	8000	8000	5180	3250	2320	1760	1390	1130	940	790	670	570	490	420	360	310	270	230	190	160	150
15°	56,5	3,2 - 20,0	1800	1800						1680	1410	1200	1030	900	790	690	610	540	480	430	380	350	
		-	-	-						-	-	-	-	-	-	-	-	-	-	-	-	-	
	Plus	3,2 - 15,4	2500	2500						2060	1690	1410	1200	1040	900	790	700	620	550	490	430	390	350
30°	50,7	3,0 - 7,0	6000	6000	4440	3150	2400	1910	1570	1320	1120	960	840	730	640	560	500	440	400				
		-	-	-						-	-	-	-	-	-	-	-	-	-	-	-	-	-
45°	41,5	2,7 - 19,0	1800	1800						1570	1300	1100	940	810	700	610	550						
		2,7 - 25,0	-	-						-	-	-	-	-	-	-	-	-	-	-	-	-	-
	Plus	2,7 - 14,2	2650	2650				2470	1940	1570	1300	1100	940	810	710	620	550						

 **5,95 m x 8,25 m**

Für diesen Rüstzustand sind keine Traglastkurven vorhanden. Die Ballastierung des Krans ist möglich. Detaillierte Angaben dazu in der Betriebsanleitung.

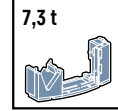
No lifting capacity diagrams are available for this configuration. The crane can be ballasted. See the operating manual for more details.

Aucune courbe de charge n'est disponible pour cet état d'équipement. Le lestage de la grue est possible. Pour des informations plus détaillées, consulter le manuel d'utilisation.

No hay curvas de carga disponibles para este estado de equipamiento esta configuración. Es posible el lastrado de la grúa. Indicaciones en detalle al respecto en el manual de instrucciones.

Voor deze werkstand zijn geen hijslastcurven beschikbaar. Ballasteren van de kraan is mogelijk. Details zijn aangegeven in het instructieboek.

Для данной комплектации кривые грузоподъемности отсутствуют. Балластировка крана возможна. Подробную информацию по этому вопросу см. в инструкции по эксплуатации.



Katzmodus – mit Zusatzballast (3 t) · Trolley mode – with additional ballast (3 t) · Mode de distribution – avec lest additionnel (3 t) · Modo de traslación de carro – con lastre adicional (3 t) · Katmodus – met extra ballast (3 t)
Режим работы с грузовой тележкой – с дополнительным балластом (3 т)

8,20 m x 8,25 m

α°	m	m	kg	m																														
				3,0	6,0	9,0	12,0	15,0	18,0	21,0	24,0	27,0	30,0	33,0	36,0	39,0	42,0	45,0	48,0	51,0	54,0	57,0	58,5											
0°	58,5	3,3 - 12,0	8000	8000												6240	5090	4280	3680	3220	2850	2550	2300	2080	1900	1750	1610	1490	1380	1290	1250			
		3,3 - 9,9	8000	8000												6470	5070	4150	3500	3010	2630	2320	2070	1870	1690	1540	1410	1300	1200	1110	1030	1000		
	Plus ²	3,3 - 13,5	8000	8000												7050	5690	4750	4060	3540	3130	2800	2530	2300	2100	1930	1790	1660	1540	1440	1400			
15°	56,5	3,2 - 41,0	1800	1800																						1740	1600	1480	1370	1270	1200			
		3,2 - 33,5	1800	1800																						1640	1480	1350	1230	1130	1040	960	900	
	Plus	3,2 - 31,0	2500	2500																						2330	2100	1910	1750	1610	1480	1370	1270	1200
		3,2 - 25,5	2500	2500																						2340	2060	1840	1650	1490	1350	1240	1130	1040
30°	50,7	3,0 - 14,0	6000	6000												5550	4510	3790	3250	2830	2500	2230	2000	1820	1650	1510	1390	1300						
		3,0 - 11,5	6000	6000												5710	4450	3610	3030	2590	2250	1980	1760	1580	1420	1290	1170	1080	1000					
45°	41,5	2,7 - 37,2	1800	1800																						1690	1550							
		2,7 - 31,0	1800	1800																						1650	1460	1310	1200					
	Plus	2,7 - 27,5	2650	2650																						2370	2100	1880	1690	1550				
2,7 - 23,2		2650	2650																						2530	2170	1890	1660	1470	1320	1200			

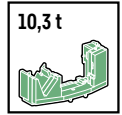
6,95 m x 8,25 m

α°	m	m	kg	m																																	
				3,0	6,0	9,0	12,0	15,0	18,0	21,0	24,0	27,0	30,0	33,0	36,0	39,0	42,0	45,0	48,0	51,0	54,0	57,0	58,5														
0°	58,5	3,3 - 8,4	8000	8000	7330	5260	4070	3290	2740	2330	2020	1770	1570	1400	1260	1140	1030	940	860	790	720	700															
		3,3 - 6,1	8000	8000	5200	3770	2920	2360	1960	1660	1430	1250	1100	970	870	780	700	630	570	520	470	450															
15°	56,5	3,2 - 27,5	1800	1800												1610	1420	1260	1130	1020	920	840	760	700	650												
		3,2 - 20,0	1800	1800												1680	1410	1200	1030	900	790	690	610	540	480	430	380	350									
	Plus	3,2 - 21,1	2500	2500																						2130	1840	1610	1420	1270	1130	1020	930	840	770	700	650
3,2 - 15,4		2500	2500																						2060	1690	1410	1200	1040	900	790	700	620	550	490	430	390
30°	50,7	3,0 - 9,5	6000	6000												4550	3490	2810	2330	1970	1700	1480	1300	1160	1030	930	840	760	700								
		3,0 - 6,5	6000	6000												4080	2900	2210	1760	1440	1200	1020	870	760	660	570	500	440	390	350							
45°	41,5	2,7 - 25,5	1800	1800																						1660	1440	1260	1110	990	900						
		2,7 - 19,0	1800	1800																						1570	1300	1100	940	810	700	610	550				
	Plus	2,7 - 19,0	2650	2650																						2330	1950	1670	1440	1260	1120	990	900				
2,7 - 14,2		2650	2650																						2470	1940	1570	1300	1100	940	810	710	620	550			

5,95 m x 8,25 m

α°	m	m	kg	m																					
				3,0	6,0	9,0	12,0	15,0	18,0	21,0	24,0	27,0	30,0	33,0	36,0	39,0	42,0	45,0	48,0	51,0	54,0	57,0	58,5		
0°	58,5	3,3 - 5,0	8000	8000	6470	4040	2880	2200	1750	1440	1200	1020	870	760	660	580	500	440	390	340	300	260	250		
15°	56,5	-	-																						
30°	50,7	-	-																						
45°	41,5	2,7 - 16,0	1800	1800												1530	1240	1020	850	720	610	520	450	400	
		2,7 - 25,0	-																						
	Plus	2,7 - 11,9	2650	2650												2620	1960	1530	1240	1020	860	720	620	530	460

Katzmodus – mit Zusatzballast (6 t) · Trolley mode – with additional ballast (6 t) · Mode de distribution – avec lest additionnel (6 t) · Modo de traslación de carro – con lastre adicional (6 t) · Katmodus – met extra ballast (6 t) · Режим работы с грузовой тележкой – с дополнительным балластом (6 т)



8,20 m x 8,25 m

α°	m →	m	kg	m																	
				3,0	6,0	9,0	12,0	15,0	18,0	21,0	24,0	27,0	30,0	33,0	36,0	39,0	42,0	45,0	48,0	51,0	54,0
0°	58,5	3,3 - 13,4	8000	8000		7110	5880	4990	4320	3800	3380	3040	2760	2520	2310	2130	1970	1830	1710	1600	1550
		3,3 - 11,5	8000	8000		7660	6090	5030	4270	3700	3250	2890	2590	2350	2140	1960	1800	1660	1540	1440	1340
	Plus ²	3,3 - 14,4	8000	8000		7670	6340	5390	4680	4120	3670	3300	3000	2740	2510	2320	2150	2000	1870	1750	1700
15°	56,5	3,2 - 50,0	1800	1800													1750	1630	1550		
		3,2 - 42,0	1800	1800													1650	1530	1420	1320	1250
	Plus	3,2 - 37,8	2500	2500											2410	2210	2040	1890	1760	1640	1550
		3,2 - 25,5	2500	2500					2340	2060	1840	1650	1490	1350	1240	1130	1040	960	900		
30°	50,7	3,0 - 16,0	6000	6000			5280	4460	3840	3370	2990	2680	2420	2200	2010	1850	1710	1600			
		3,0 - 14,0	6000	6000		5550	4510	3790	3250	2830	2500	2230	2000	1820	1650	1510	1390	1300			
45°	41,5	2,7 - 39,7	1800	1800											1700						
		2,7 - 36,0	1800	1800											1620	1500					
	Plus	2,7 - 28,5	2650	2650					2500	2240	2020	1840	1700								
		2,7 - 26,1	2650	2650				2550	2250	2000	1800	1630	1500								

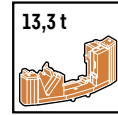
6,95 m x 8,25 m

α°	m →	m	kg	m																		
				3,0	6,0	9,0	12,0	15,0	18,0	21,0	24,0	27,0	30,0	33,0	36,0	39,0	42,0	45,0	48,0	51,0	54,0	57,0
0°	58,5	3,3 - 10,5	8000	8000		6890	5380	4390	3690	3160	2760	2440	2180	1960	1780	1620	1480	1360	1260	1170	1080	1050
		3,3 - 8,4	8000	7360	5360	4170	3390	2840	2430	2110	1850	1650	1470	1330	1200	1090	1000	920	840	780	750	
15°	56,5	3,2 - 36,5	1800	1800											1650	1500	1370	1250	1150	1060	1000	
		3,2 - 28,5	1800	1800					1680	1490	1330	1200	1080	980	890	820	750	700				
	Plus	3,2 - 28,0	2500	2500					2300	2040	1830	1650	1500	1370	1260	1160	1070	1000				
		3,2 - 21,8	2500	2500				2230	1930	1690	1500	1340	1200	1090	990	900	820	750	700			
30°	50,7	3,0 - 12,5	6000	6000		4870	3950	3300	2820	2450	2160	1920	1720	1560	1410	1290	1180	1100				
		3,0 - 9,5	6000	6000		4550	3490	2810	2330	1970	1700	1480	1300	1160	1030	930	840	760	700			
45°	41,5	2,7 - 33,5	1800	1800											1630	1470	1350					
		2,7 - 26,5	1800	1800					1750	1520	1330	1170	1040	950								
	Plus	2,7 - 24,8	2650	2650					2380	2080	1840	1640	1470	1350								
		2,7 - 19,8	2650	2650				2450	2060	1750	1520	1330	1180	1050	950							

5,95 m x 8,25 m

α°	m →	m	kg	m																			
				3,0	6,0	9,0	12,0	15,0	18,0	21,0	24,0	27,0	30,0	33,0	36,0	39,0	42,0	45,0	48,0	51,0	54,0	57,0	58,5
0°	58,5	3,3 - 7,1	8000	8000		6110	4400	3410	2750	2290	1940	1680	1470	1290	1150	1030	920	830	760	690	630	570	550
		3,3 - 4,8	8000	6340	4110	2990	2320	1860	1540	1300	1110	960	840	730	650	570	510	450	400	350	310	300	
15°	56,5	3,2 - 23,5	1800	1800							1750	1500	1310	1150	1020	910	810	730	660	590	540	500	
		-	-																				
	Plus	3,2 - 18,0	2500	2500					2070	1750	1510	1310	1160	1020	910	820	730	660	600	540	500		
30°	50,7	3,0 - 8,3	6000	6000		5440	3930	3040	2450	2040	1730	1490	1300	1140	1010	900	800	720	650	600			
		-	-																				
45°	41,5	2,7 - 23,5	1800	1800					1750	1490	1290	1130	990	880	800								
		2,7 - 16,0	1800	1800			1530	1240	1020	850	720	610	520	450	400								
	Plus	2,7 - 17,5	2650	2650				2560	2090	1750	1500	1300	1130	1000	880	800							
		2,7 - 11,9	2650	2650		1960	1530	1240	1020	860	720	620	530	460	400								

Katzmodus – mit Zusatzballast (9 t) · Trolley mode – with additional ballast (9 t) · Mode de distribution – avec lest additionnel (9 t) · Modo de traslación de carro – con lastre adicional (9 t) · Katmodus – met extra ballast (9 t)
Режим работы с грузовой тележкой – с дополнительным балластом (9 т)



8,20 m x 8,25 m

α°	m →	m	kg	m																								
				3,0	6,0	9,0	12,0	15,0	18,0	21,0	24,0	27,0	30,0	33,0	36,0	39,0	42,0	45,0	48,0	51,0	54,0	57,0	58,5					
0°	58,5		3,3 - 13,4	8000	8000			7290	6220	5400	4750	4230	3790	3420	3110	2830	2600	2390	2200	2040	1890	1760	1700					
			3,3 - 12,0	8000	8000			6630	5630	4870	4270	3780	3380	3050	2760	2520	2310	2120	1950	1800	1670	1550	1500					
	Plus ²		3,3 - 14,4	8000	8000			7706	6504	5613	4925	4379	3934	3565	3254	2988	2758	2558	2381	2224	2084	1958	1900					
15°	56,5		3,2 - 54,0	1800	1800																							
			3,2 - 50,0	1800	1800																							
	Plus		3,2 - 41,3	2500	2500													2450	2250	2080	1930	1800	1700					
			3,2 - 37,8	2500	2500													2410	2210	2040	1890	1760	1640	1550				
30°	50,7		3,0 - 16,0	6000	6000			5320	4540	3940	3480	3100	2790	2530	2310	2120	1960	1810	1700									
			3,0 - 14,0	6000	6000			5610	4680	4000	3490	3080	2740	2470	2240	2040	1880	1730	1600	1500								
45°	41,5		2,7 - 39,7	1800	1800																							
			2,7 - 36,0	1800	1800																							
	Plus		2,7 - 28,5	2650	2650													2500	2240	2020	1840	1700						
			2,7 - 26,1	2650	2650													2550	2250	2000	1800	1630	1500					

→ kg

6,95 m x 8,25 m

α°	m →	m	kg	m																								
				3,0	6,0	9,0	12,0	15,0	18,0	21,0	24,0	27,0	30,0	33,0	36,0	39,0	42,0	45,0	48,0	51,0	54,0	57,0	58,5					
0°	58,5		3,3 - 12,7	8000	8000			6650	5430	4570	3930	3440	3050	2730	2460	2240	2040	1880	1730	1610	1490	1390	1350					
			3,3 - 10,5	8000	8000			6930	5440	4460	3760	3230	2830	2510	2240	2020	1840	1680	1540	1420	1310	1220	1130	1100				
15°	56,5		3,2 - 44,0	1800	1800																							
			3,2 - 36,5	1800	1800																							
	Plus		3,2 - 33,7	2500	2500													2310	2090	1910	1750	1610	1490	1380	1300			
			3,2 - 28,0	2500	2500													2300	2040	1830	1650	1500	1370	1260	1160	1070	1000	
30°	50,7		3,0 - 15,0	6000	6000			4860	4070	3490	3040	2680	2390	2150	1950	1780	1630	1500	1400									
			3,0 - 12,0	6000	6000			4660	3780	3160	2700	2350	2070	1840	1650	1490	1350	1230	1130	1050								
45°	41,5		2,7 - 39,7	1800	1800																							
			2,7 - 33,5	1800	1800																							
	Plus		2,7 - 28,5	2650	2650													2500	2240	2020	1840	1700						
			2,7 - 24,8	2650	2650													2380	2080	1840	1640	1470	1350					

→ kg

5,95 m x 8,25 m

α°	m →	m	kg	m																									
				3,0	6,0	9,0	12,0	15,0	18,0	21,0	24,0	27,0	30,0	33,0	36,0	39,0	42,0	45,0	48,0	51,0	54,0	57,0	58,5						
0°	58,5		3,3 - 9,1	8000	8000			5890	4590	3730	3130	2680	2330	2050	1830	1640	1480	1340	1220	1120	1030	950	880	850					
			3,3 - 6,8	8000	8000			5960	4390	3440	2800	2350	2010	1740	1530	1360	1210	1090	980	890	810	740	680	620	600				
15°	56,5		3,2 - 31,0	1800	1800																								
			3,2 - 23,5	1800	1800																								
	Plus		3,2 - 23,6	2500	2500													2450	2130	1870	1670	1490	1340	1220	1110	1010	930	860	800
			3,2 - 18,0	2500	2500													2070	1750	1510	1310	1160	1020	910	820	730	660	600	540
30°	50,7		3,0 - 10,5	6000	6000			5180	4040	3290	2760	2360	2050	1800	1600	1430	1290	1170	1060	970	900								
			3,0 - 7,8	6000	6000			5080	3680	2850	2300	1910	1610	1390	1210	1060	940	830	740	670	600	550							
45°	41,5		2,7 - 30,5	1800	1800																								
			2,7 - 23,5	1800	1800																								
	Plus		2,7 - 22,2	2650	2650													2410	2090	1840	1630	1460	1310	1200					
			2,7 - 17,5	2650	2650													2560	2090	1750	1500	1300	1130	1000	880	800			

→ kg